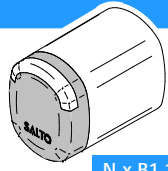
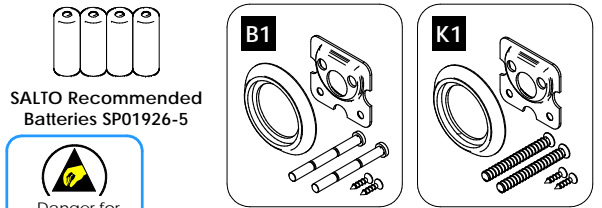
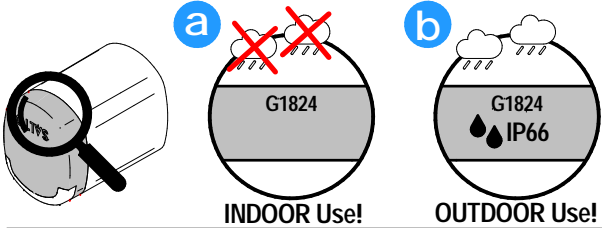
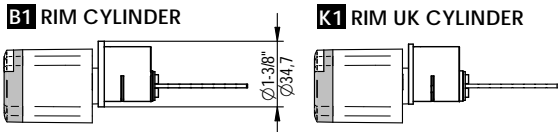


- Eng Installation guide
- E Guía de instalación
- D Montageanleitung
- F Guide d'installation
- NL Installatiehandleiding
- I Guida all'installazione

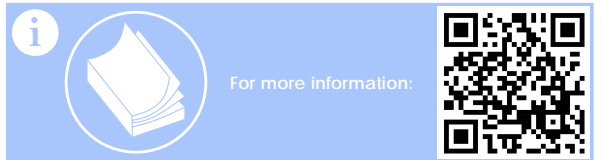
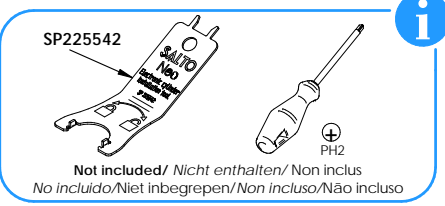


N x B1 1.. series
N x K1 1..

EN15684: 2021
1 6 B 4 A D 3 D
Only "K1" models.



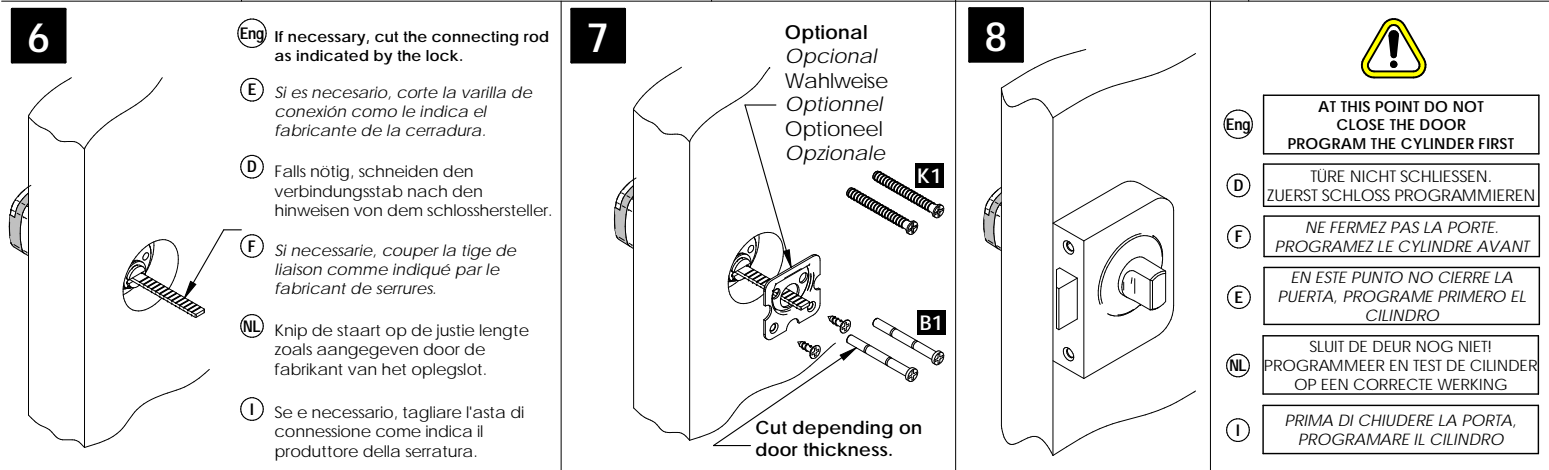
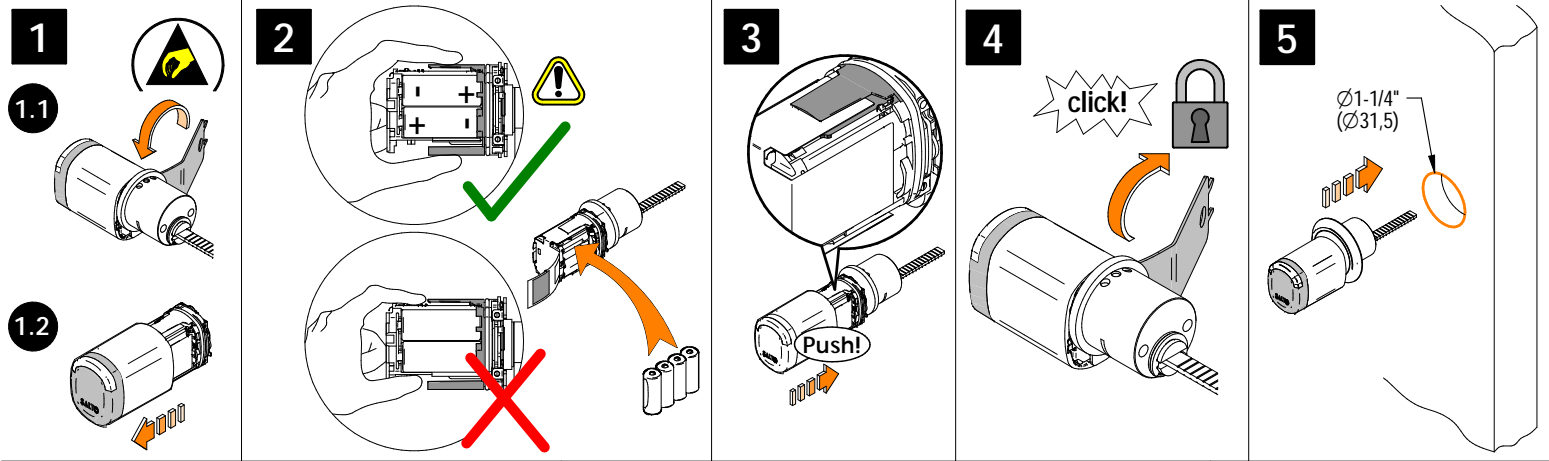
Danger for electronic components due to electrostatic discharge.



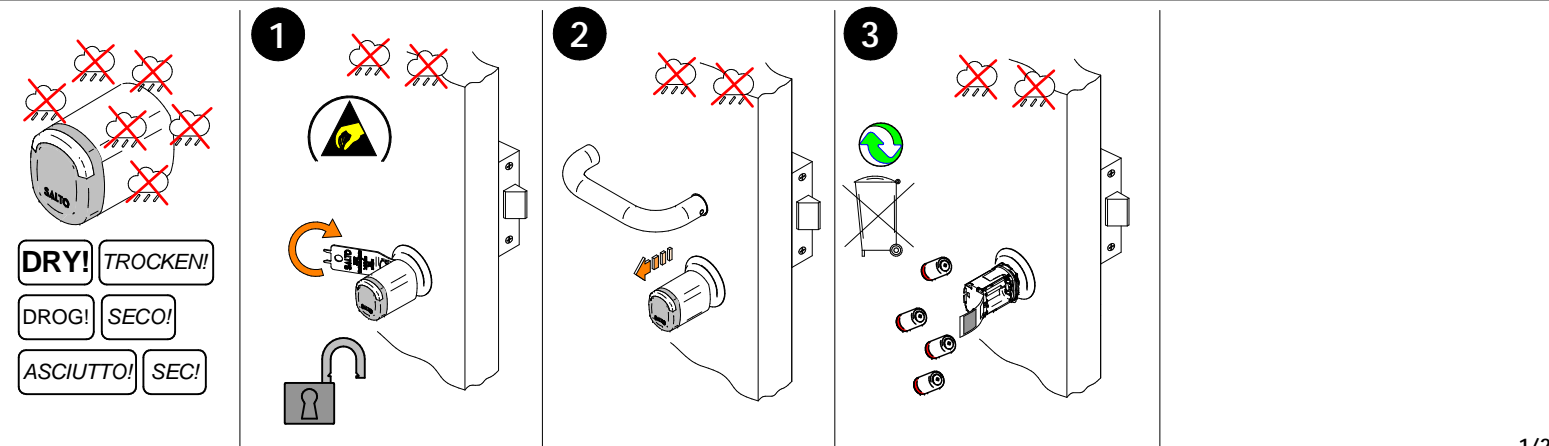
SALTO Neo

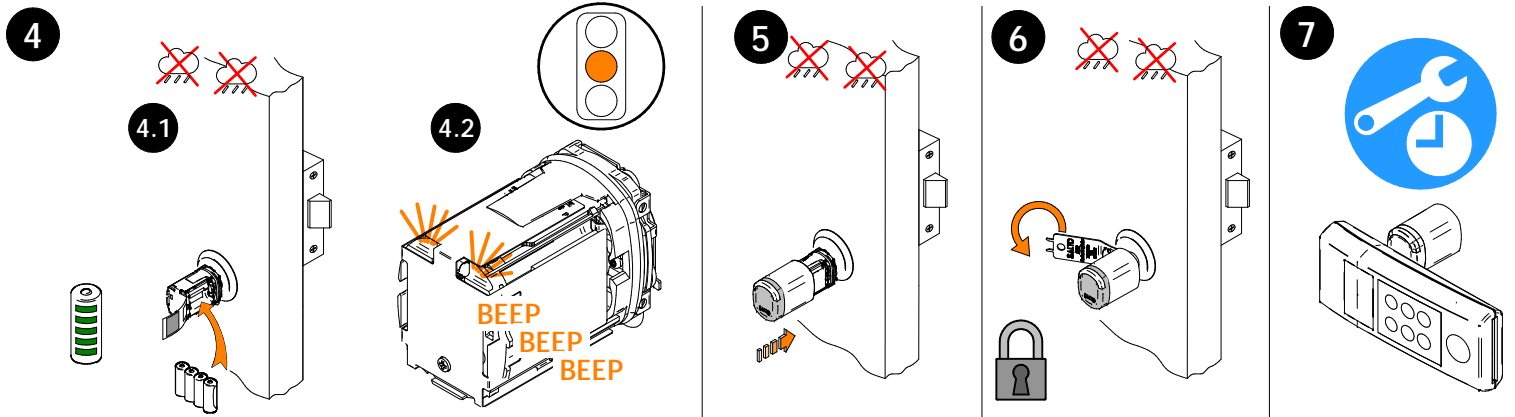
B1 K1

Eng Installation D Montageanleitung F Installation E Instalación NL Montage I Montaggio



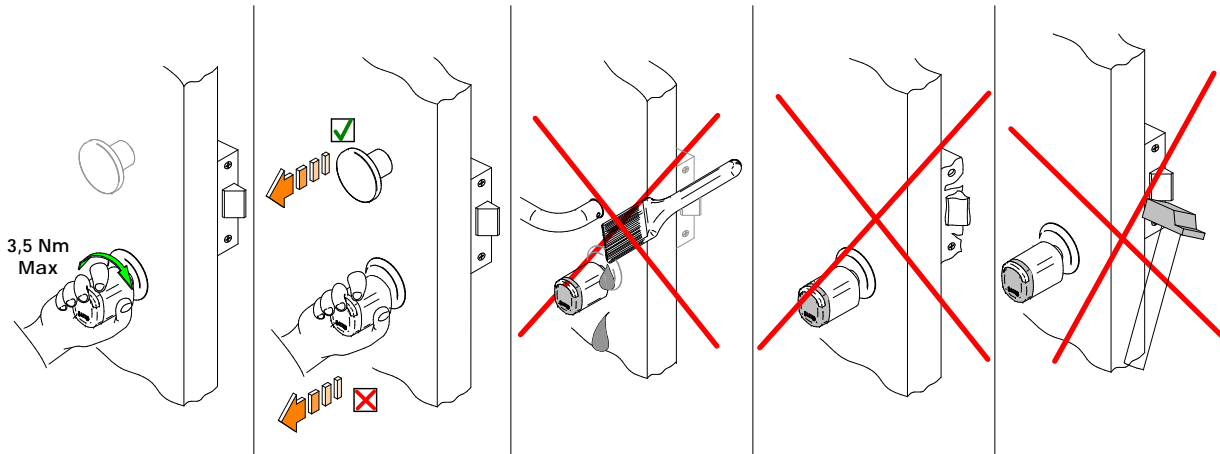
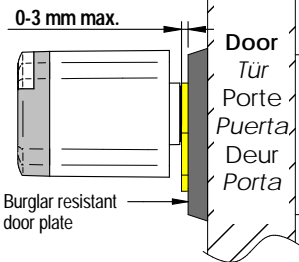
Eng Battery change D Batterie tauchen F Remplacer la pile E Sustitución pilas NL Batterijwissel I Sostituzione pila





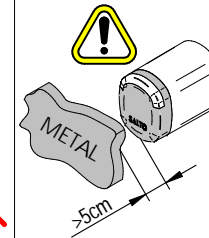
(Eng) Installation and use recommendations (D) Empfohlene Handhabung und installation (F) Recommandations d'utilisation et d'instalation (E) Consejos de uso e instalación
 (NL) Installatie - en gebruiksinstructies (I) Raccomandazioni d'uso ed d'utilizzo

- (Eng) Outer knob
- (D) Außenknopf
- (F) Bouton extérieure
- (E) Pomo exterior
- (NL) Buitenknop
- (I) Manopola esterna



(Eng) Do not place any movable metallic object closer than 5cm in front of the reader.

- (D) Platzieren Sie keine beweglichen Metallteile näher als 5 cm vor dem Leser.
- (F) Ne placez aucun objet métallique mobile à moins de 5 cm du lecteur.
- (E) No colocar ningún objeto móvil metálico delante del lector a menos de 5cm de distancia.
- (NL) Plaats geen enkel beweegbaar metaal voorwerp dichterbij dan 5 cm voor de lezer.
- (I) Non posizionare oggetti metallici mobili più vicini di 5 cm al lettore.



- (Eng) The knob is uniquely paired to the cylinder, and will not work if you switch in a different SALTO cylinder.
- (D) Der Knopf ist eindeutig mit dem Zylinder gekoppelt und funktioniert nicht, wenn Sie einen anderen SALTO-Zylinder verwenden.
- (F) Le bouton du lecteur SALTO est appairé au cylindre. Le cylindre ne fonctionnera pas si vous l'inversez avec un autre cylindre SALTO.
- (E) El pomo está emparejado únicamente al cilindro, no funcionará si lo conecta a otro cilindro SALTO diferente.
- (NL) De knop is is uniek gekoppeld aan de cilinder en zal niet werken als u de knop op een andere SALTO cilinder plaatst.
- (I) Il pomolo è accoppiato univocamente con il corpo del cilindro, non funzionerà il dispositivo se si cambia con un altro cilindro.